



# BACHELOR Management et Entrepreneuriat

By **emineo**  
EDUCATION



**aforem**  
rennes - le mans



# ÉDITO



Fort de son histoire, de son expertise et de la puissance du groupe, EMINEO ÉDUCATION ouvre en 2023 au sein de trois de ses campus, AFOREM à Rennes , ISME à Nantes, et FORMASUP CAMPUS à Bordeaux, le Bachelor « Management et Entrepreneuriat ».

Ce parcours en 3 ans a pour ambition de former de futurs responsables d'entreprise capables de manager une business unit et de repérer et saisir les opportunités de croissance de leur périmètre de responsabilité ou de porter avec succès des projets de création d'entreprise.

Les 2 premières années en initial, et la 3<sup>ème</sup> année en alternance, placent la professionnalisation au cœur des exigences, s'appuient sur une solide

compréhension de l'écosystème entreprise, développent l'esprit d'entreprendre et valorisent le sens de l'engagement et de l'initiative.

Parce que chaque étudiant est unique, les équipes d'AFOREM Rennes travailleront progressivement avec chaque étudiant les softskills, les compétences transverses et opérationnelles pour lui permettre d'affiner son projet professionnel et lui offrir un avenir qu'il aura plaisir à saisir.

*Céline PINEAU-MELCER  
Directrice AFOREM Rennes*



# Le groupe EMINEO



# LA FORCE D'UN GROUPE



Le groupe EMINEO est l'un des acteurs majeurs de l'enseignement supérieur avec plus de 25 ans d'histoire. Il forme aujourd'hui plus de 5000 étudiants à travers 4 filières, communication, commerce-management, informatique et santé.

Ses 200 collaborateurs permanents et ses équipes pédagogiques de formateurs professionnels partagent les mêmes valeurs, véritable ADN du groupe : Expertise, Respect et Accompagnement. Grâce à l'expertise de chaque collaborateur, EMINEO innove au service de ses étudiants pour proposer une offre de formation tournée vers l'avenir professionnel de chacun et un accompagnement personnalisé reposant sur 2 piliers :

- le **dispositif CARE** pour permettre aux candidats à l'alternance de signer un contrat et aux étudiants de réaliser un stage en lien avec leur projet de formation,
- le **dispositif COACHING** pour conduire chaque étudiant vers la réussite de sa formation, l'acquisition des compétences indispensables au succès de son projet professionnel et l'obtention de son diplôme.

## LES ÉCOLES DU GROUPE :

6 écoles de commerce et management



Rennes  
Le Mans



Bordeaux



Nantes  
La Rochelle  
Vannes

4 écoles d'informatique



Paris  
Rennes  
Bordeaux  
Nantes

3 écoles de communication



Paris  
Lille  
Nantes

2 écoles de santé



Bordeaux  
La Rochelle



1 centre de formation en apprentissage



CFA  
SUP DE VINCI

Paris

# LES CAMPUS OÙ SUIVRE UN BACHELOR ÉMINEO

# RENNES

**aforem**  
rennes - le mans

Implantée à Rennes depuis 25 ans, et au Mans depuis la rentrée 2020, AFOREM est une école de Commerce et Management qui propose des BTS, Bachelors et Mastères répartis dans 4 pôles de formation :



**Commerce et Management**



**Ressources Humaines**



**Communication et Marketing**



**Comptabilité et Finance**

Situé au cœur de l'Écopôle Sud-Est, AFOREM est un campus de plus de 1790 m<sup>2</sup> avec :

- 17 salles de cours réparties sur 2 étages
- 11 espaces de coworking pour les travaux de groupe
- 1 amphithéâtre de 142 places
- 1 grande salle de pause pour les moments de détente entre les cours
- 1 parking exclusivement réservé aux étudiants (110 places)
- 1 salle informatique modulable équipée de tous les logiciels nécessaires aux formations comme la suite Microsoft Office 365 et la suite Adobe
- 1 réseau WI-FI haut débit accessible sur tout le campus
- De nombreux points de restauration à proximité



## RENNES ➤ Une ville dynamique et étudiante

Capitale bretonne, Rennes profite d'un bassin économique dynamique qui continue de se développer depuis son rapprochement avec Paris (1h30 en train). Rennes est également une ville jeune : 30% de sa population est composée d'étudiants. Étudier à Rennes est également l'occasion de s'ouvrir à une culture riche et de découvrir le patrimoine local : Opéra de Rennes, Théâtre du vieux Saint-Étienne, le Parlement de Bretagne, etc.

### ACCÈS EN TRANSPORTS EN COMMUN



#### / EN BUS

Ligne 11 - Arrêt Veyettes  
(+ 2 min de marche)



#### / EN MÉTRO

Arrêt Poterie  
(+ 20 min de marche)



étudiants



ville étudiante de  
France

### COORDONNÉES

📍 Ecopôle Sud Est, 17 rue du Bignon  
35000 Rennes

☎ 02 99 35 46 00

✉ [contact@aforem.fr](mailto:contact@aforem.fr)



habitants



# LE BACHELOR MANAGEMENT & ENTREPRENEURIAT

Le Bachelor Management et Entrepreneuriat répond aux standards européens en matière d'enseignement supérieur. Il a été pensé, construit et imaginé pour répondre d'une part aux attentes de tous les bacheliers, dont le projet professionnel est encore incertain rendant le choix d'une spécialisation difficile, d'autre part pour toutes les entreprises qui recherchent des profils étudiants professionnels et opérationnels.

Ce Bachelor offre l'opportunité aux étudiants d'affiner leur projet professionnel à leur rythme pendant les deux premières années en se confrontant au monde du travail. Les stages, projets et missions réalisés en entreprise apportent toutes les réponses nécessaires pour réaliser un choix éclairé de spécialisation pour la troisième année.

Ce Bachelor repose sur 3 axes clés que sont les softskills et compétences transverses, l'ouverture internationale et interculturelle, et les compétences opérationnelles afin de former les futurs professionnels accomplis de demain.

## 1<sup>ÈRE</sup> ANNÉE : L'ANNÉE DE LA COMPRÉHENSION

/FORMATION EN INITIAL

## 2<sup>E</sup> ANNÉE : L'ANNÉE DE LA CONSOLIDATION

/FORMATION EN INITIAL

## 3<sup>E</sup> ANNÉE : L'ANNÉE DE LA CONCRÉTISATION ET DE LA CERTIFICATION

/FORMATION EN ALTERNANCE



Développement  
B to B



Marketing digital  
communication



Ressources  
humaines



Gestion  
d'entreprise



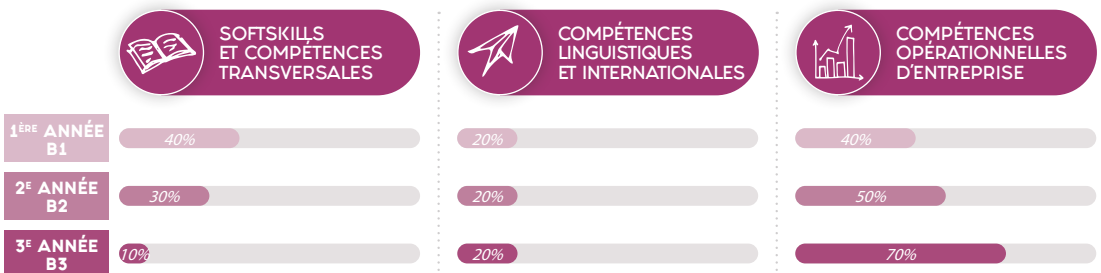




## ARCHITECTURE PÉDAGOGIQUE

Au-delà de la professionnalisation, le Bachelor Management et Entrepreneuriat propose un travail fondamental sur les compétences transverses, les compétences linguistiques et internationales et les softskills pour des personnalités solides et adaptables.

Répartition des blocs de compétences par année de formation :



## UNE DOUBLE RECONNAISSANCE



**Un diplôme reconnu par l'Etat** pour former les futurs acteurs du développement des entreprises

Certification professionnelle  
« Responsable du développement des affaires »  
RNCP n°34164  
Enregistré au RNCP le 14/2/2020  
délivré par Association Sup de Vinci



**Un certificat de spécialisation métier** validant une des 4 majeures pour donner à chaque carrière la dimension souhaitée

Certificat de spécialisation métier :

- Développement B to B
- Marketing digital communication
- Ressources humaines
- Gestion d'entreprise

délivré par EMINEO

# SOFTSKILLS ET COMPÉTENCES TRANSVERSES



Exercer un métier et y performer nécessite bien sûr d'en maîtriser les méthodologies, outils et techniques (expertise dans les compétences opérationnelles) mais aussi d'avoir la capacité de s'adapter à son environnement et aux autres, de mobiliser ses ressources et développer son potentiel grâce aux softskills pour interagir et influencer.

Les compétences transverses en véritable « couteau suisse » vont quant à elles servir de socle au déploiement des compétences opérationnelles dans les différentes situations professionnelles rencontrées. Le Bachelor EMINEO propose de travailler les 3 dimensions de front afin, grâce à leur alliance, de former des professionnels accomplis.

## LES SOFTSKILLS

Les softskills s'expriment principalement à travers les traits de personnalité, la stratégie qu'adopte chacun pour composer avec ses émotions, résoudre des problèmes complexes, ou encore communiquer. Elles sont le socle de la capacité d'influence, de prise de décision ou de collaboration. Elles évoluent tout au long de la vie de l'individu de manière quasi invisible.



Parce que chacun pour les développer doit mettre en œuvre des mécanismes complexes et systémiques, les softskills sont travaillées au cours des 3 années du cycle Bachelor :

- Lors de modules spécifiques basés sur la pédagogie de l'expérimentation et de la clarification car la 1<sup>ère</sup> étape du développement personnel est la prise de conscience de son potentiel et de ses axes de progrès.
- Par l'action, lors des nombreux projets qui vont baliser les 3 années et les débriefings réalisés par vos pairs avec qui vous travaillerez en équipe et par les mentors qui encadreront les projets.

## LES COMPÉTENCES TRANSVERSES

Les compétences transverses sont « des compétences spécifiques attachées à une situation professionnelle donnée (métier, secteur ou organisation productive), mais qui peuvent être mises en œuvre dans d'autres contextes professionnels ».\*

*France stratégie*

Elles sont observables, mesurables parce que contextualisées mais s'appuient sur des softskills (confiance en soi, créativité, gestion du stress, gestion de ses émotions, sens critique...) sans qui rien de durable ne se construit.



B1 : 40% du programme global	B2 : 30% du programme global	B3 : 10% du programme global
<b>SOFTSKILLS</b>		
Connaissance de soi et gestion des émotions		
Créativité		
Apprendre à apprendre		
Communication interpersonnelle		
<b>COMPÉTENCES TRANSVERSES</b>		
Gestion de projet et travail en équipe		
Résolution de problèmes complexes		
Communication écrite et esprit de synthèse		
Expression orale et force de conviction		
Compétences digitales et bureautiques		
Culture générale et esprit critique		

## QUELQUES ÉVÉNEMENTS PHARES

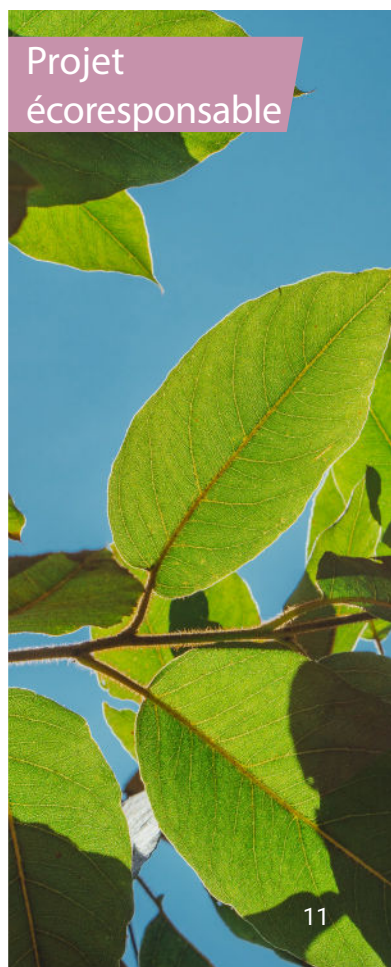
Concours d'éloquence intercampus



Challenge créatif



Projet écoresponsable



# COMPÉTENCES LINGUISTIQUES ET INTERNATIONALES



Parce que l'ouverture à l'international est un prérequis pour une insertion professionnelle réussie, le Bachelor Management et Entrepreneuriat propose un parcours progressif qui explore l'utilisation des langues et la connaissance de l'environnement international.

## Anglais

### Maîtriser la langue anglaise à l'écrit et à l'oral

Mesuré chaque année par le score au TOIEC (objectif 550 en fin de 1<sup>ère</sup> année – 650 en 2<sup>ème</sup> année – 750 en 3<sup>ème</sup> année), la maîtrise de l'anglais est travaillée grâce à des cours d'anglais par groupe de niveau, des cours et des masterclass en langue anglaise et en 2<sup>ème</sup> année la travel week.

## Langue vivante 2 (espagnol ou allemand)

### S'initier ou consolider une seconde langue

Grâce à des ateliers de conversation et l'utilisation d'une plateforme de e-learning, initiation ou perfectionnement d'une seconde langue en situation quotidienne en 1<sup>ère</sup> année, dans sa dimension interculturelle en 2<sup>ème</sup> année et en situation professionnelle en 3<sup>ème</sup> année.

## Environnement international

### Acquérir une solide culture internationale et géopolitique pour communiquer, se développer à l'international et négocier

Au cours des 3 années, les étudiants explorent l'environnement international dans ses dimensions économique et culturelle (économie internationale, géopolitique, commerce international, communication interculturelle...)



LE PROGRAMME COMPÉTENCES LINGUISTIQUES ET INTERNATIONALES



B1 : 20% du programme global	B2 : 20% du programme global	B3 : 20% du programme global
<b>LANGUES ET CULTURES</b>		
Compétences linguistiques anglais		
Découverte et entraînement LV2		
Préparation du Travel Week	Travel Week	
Interculturalité		
<b>ENVIRONNEMENT INTERNATIONAL</b>		
Économie internationale		
Géopolitique		
Commerce international		

**QUELQUES TEMPS FORTS**



Travel week en B2



Préparation et passage du TOIEC



Cours en anglais

# COMPÉTENCES OPÉRATIONNELLES PROFESSIONNELLES



Les compétences opérationnelles métier forment la troisième composante qui offre à chaque étudiant les atouts pour choisir et réussir son projet professionnel. Le Bachelor Management et Entrepreneuriat explore progressivement ces compétences en posant en 1<sup>ère</sup> année les bases de la compréhension de l'entreprise et des différentes fonctions qui assurent la performance, en 2<sup>ème</sup> année en approfondissant les mécanismes des relations humaines, du pilotage commercial, juridique et financier d'une entreprise en y adjoignant en 3<sup>ème</sup> année le choix d'une majeure qui deviendra l'assise du futur professionnel de chaque étudiant.

## CHOIX ENTRE 4 MAJEURES EN B3



Développement  
B to B



Marketing digital  
communication



Ressources  
humaines



Gestion  
d'entreprise

## LES CERTIFICATIONS

Tout au long des 3 années, il est proposé aux étudiants de passer des micro-certifications qui leur permettront d'attester, sous forme numérique, d'une expertise reconnue dans le domaine de la bureautique, des compétences digitales, web et communication (TOSA, Google, Microsoft, Adobe, ...)



B1 : 40% du programme global	B2 : 50% du programme global	B3 : 70% du programme global
<b>DIMENSION MANAGEMENT D'ENTREPRISE</b>		
Compréhension de l'entreprise et du management d'équipe	Approche systémique et organisation de l'entreprise	Management stratégique, RSE et développement durable
<b>DIMENSION COMMERCIALE</b>		
Introduction à la démarche commerciale et au multicanal	Dynamique de la relation commerciale et de l'expérience client	Efficacité commerciale et négociation B to B
		Majeure "développement commercial d'une Business Unit"
<b>DIMENSION RH</b>		
Introduction à l'environnement RH et au droit du travail	Sensibilisation à l'administration RH	Management RH et gestion des compétences
		Majeure "gestion des compétences RH"
<b>DIMENSION MARKETING COMMUNICATION</b>		
Introduction à la communication et au marketing	Élaboration de la stratégie marketing communication	Stratégie marketing de génération de leads
		Majeure "développement marketing digital / communication"
<b>DIMENSION GESTION</b>		
Introduction aux mécanismes comptables et à la gestion	Gestion, analyse financière et fiscalité	Gestion de trésorerie et investissements
		Majeure "gestion financière d'une Business Unit"
<b>DIMENSION JURIDIQUE</b>		
Introduction au droit	Droit des sociétés et droit civil	Droit des affaires

## LES MODULES PHARES DES MAJEURES

### /MAJEURE "DÉVELOPPEMENT COMMERCIAL D'UNE BUSINESS UNIT"

Recrutement d'un collaborateur commercial - Stratégie e-commerce - Négociation face à un acheteur

### /MAJEURE "DÉVELOPPEMENT MARKETING DIGITAL / COMMUNICATION"

Stratégie de marque et design graphique - Community management et social media

### /MAJEURE "GESTION DES COMPÉTENCES RH"

Recruter et e-recruter ses collaborateurs - Gestion de la paie informatisée

### /MAJEURE "GESTION FINANCIÈRE D'UNE BUSINESS UNIT"

Comptabilité analytique - Contrôle de gestion - Analyse de la performance financière d'une BU

# LES STAGES EN B1 ET B2

Parce que l'ancrage en entreprise dès la 1<sup>ère</sup> année est une des conditions de réussite du Bachelor Management et Entrepreneuriat, 8 semaines minimum sont consacrées en B1, puis en B2 à mettre en pratique les connaissances et compétences acquises en formation, à réaliser un travail transverse de prise de recul et à affiner le projet professionnel sur lequel sera basé la recherche d'alternance en B3.

## EN B1

### / OBJECTIFS DU STAGE

- Découvrir l'entreprise, les différentes fonctions de l'entreprise et leurs interactions.
- Expérimenter les relations hiérarchiques et collaboratives.
- Construire une représentation de l'entreprise basée sur des faits et non des a priori.
- Mesurer l'éventuel décalage entre leurs représentations initiales et leur analyse de ce qu'ils ont constaté.
- Appréhender les exigences de la posture professionnelle.

### / PRODUCTION À L'ISSUE DU STAGE

Rédaction d'un rapport d'étonnement livrable fin juin. Le rapport d'étonnement s'appuie sur un journal de bord complété au quotidien. Il est également le prétexte à consolider les compétences à l'écrit.

### / MODALITÉS PRATIQUES

- 8 semaines en mai et juin

## EN B2

### / OBJECTIFS DU STAGE

Permettre aux étudiants de :

- Valider la compréhension de l'entreprise, de ses enjeux et de son fonctionnement et de son positionnement dans son environnement économique.
- Réaliser une mission précise comportant des objectifs à remplir et rendre des comptes.
- Consolider des compétences opérationnelles en lien avec le projet professionnel.
- Conforter ou ajuster ce projet professionnel en vue de la recherche d'un contrat en alternance en B3.

### / PRODUCTION À L'ISSUE DU STAGE

Rédaction d'un rapport d'activité livrable fin juin et soutenance orale. Le rapport d'activité est une présentation structurée des activités réalisées pendant le stage et de leurs résultats, du cadre et contexte dans lesquels il a été réalisé et des apports pour le stagiaire.

### / MODALITÉS PRATIQUES

- 8 semaines en mai et juin



# L'ALTERNANCE EN B3

## EN B3

La 3<sup>ème</sup> année se déroule en alternance, **véritable tremplin vers le monde de l'entreprise**, en contrat d'apprentissage ou de professionnalisation.

Ces deux contrats mêlent étroitement des phases d'apprentissage théorique à l'école et des phases d'apprentissage pratique en entreprise.

Grâce à leur mission en entreprise, les étudiants mettront rapidement en pratique les enseignements travaillés en cours tout en étant confrontés aux exigences de l'entreprise, de ses règles de fonctionnement et de ses enjeux.

Les étudiants pourront ainsi acquérir une réelle **expérience professionnelle** aisément valorisable auprès des recruteurs, qu'ils choisissent d'entrer directement dans la vie active à l'issue du Bachelor ou de poursuivre leurs études en alternance.

**La maturité professionnelle et l'autonomie acquises** leur permettront de saisir de nouvelles opportunités et d'évoluer plus facilement dans leur future carrière professionnelle. Ils pourront vivre une expérience motivante avec des responsabilités tout en étant **rémunérés** par leur entreprise.

Faites votre  
simulation



RDV EN PAGE 33 POUR EN SAVOIR \*

L'école vous  
accompagne dans  
votre recherche  
d'entreprise !



# LE PROGRAMME DU BACHELOR MANAGEMENT & ENTREPRENEURIAT

	<b>ANNÉE 1</b> 2 semestres	<b>ANNÉE 2</b> 2 semestres	<b>ANNÉE 3</b> 2 semestres
DATES DES COURS	De septembre à juin	De septembre à juin	De septembre à juillet
STAGES	Mai – Juin Prolongement possible juillet août pour ceux qui le souhaitent Stage international possible	Mai-juin du 5/5 au 27/6 Prolongement possible juillet août pour ceux qui le souhaitent Stage international possible	X
INITIAL	Vacances scolaires	Vacances scolaires	X
ALTERNANCE	X	X	85 jours école 155 jours entreprise (y compris congés payés)
TEMPS TOTAL	25 semaines	25 semaines	17 semaines
FACE À FACE PÉDAGOGIQUE	600h	600h	560h
HEURES/JOURS	6h	6h	7h
HEURES/SEMAINES	30h	30h	35h

**DE 16H À 17H  
TOUS LES  
JOURS**

- autoformation encadrée
- travail de groupe
- soutien pédagogique

2 demi journées par semaine consacrées  
aux projets ou à la vie étudiante.

Atelier de conversation LV2 2h/  
semaine (auto-formation encadré).



# LE DISPOSITIF DE VALIDATION DU BACHELOR MANAGEMENT & ENTREPRENEURIAT

Le Bachelor Management et Entrepreneuriat\* est un diplôme validé au terme des 3 années de formation. Le dispositif d'évaluation est organisé en composantes complémentaires déclinées en fonction des années qui reflètent la structure pédagogique du Bachelor « Management et entrepreneuriat » :

- le **contrôle continu** modulaire pour valider l'acquisition des connaissances et compétences acquises en formation,
- les **projets individuels et collectifs** pour valider la mise en œuvre des connaissances et compétences acquises en formation et la capacité à travailler en équipe,
- les **business game certifiants** pour valider les compétences professionnelles en situation professionnelle reconstituée,
- l'**analyse des périodes en entreprise** pour valider les compétences déployées en entreprise en situation réelle et prendre du recul à travers un travail de synthèse écrit et d'une soutenance,
- l'**évaluation par l'entreprise** des compétences mises en œuvre dans le cadre de l'alternance.

Dispositif  
d'évaluation des  
connaissances  
et compétences  
et conditions  
de validation

## ANNÉE 1

- Contrôle continu  $\geq 10$
- Étude stratégique d'entreprise  $\geq 10$
- Book personnel créatif  $\geq 10$
- Rapport d'étonnement à la suite du stage (synthèse écrite)  $\geq 10$

## ANNÉE 2

- Contrôle continu  $\geq 10$
- Projet commercial  $\geq 10$
- Book professionnel  $\geq 10$
- Rapport d'activités à la suite du stage (synthèse écrite + présentation orale début 3ème année)  $\geq 10$

## ANNÉE 3

### Obtention de la certification professionnelle

- Contrôle continu – évaluation du parcours Responsable du développement des affaires  $\geq 12$
- Business Game certifiant  $\geq 10$

### Obtention du certificat de spécialisation métier

- Contrôle continu  $\geq 10$
- Business game spécialisation  $\geq 10$
- Mémoire et soutenance  $\geq 12$
- Évaluation des compétences par l'entreprise  $\geq 10$

### A l'issue du B3, une double reconnaissance :

- le diplôme reconnu par l'Etat de Responsable du développement des affaires, certification professionnelle de niveau 6 enregistrée au RNCP n°34164,
- le Certificat de spécialisation métier délivré par AFOREM.



### Cette double diplomation permet de valoriser :

- la capacité à manager, créer et développer une business unit,
- la spécialisation acquise à travers le parcours pédagogique spécifique et les responsabilités prises en entreprise.

# L'accompagnement à la réussite



# LE DISPOSITIF CARE

## COACHING ET ACCOMPAGNEMENT À LA RECHERCHE D'ENTREPRISE

La recherche d'un stage, d'un contrat d'apprentissage ou de professionnalisation nécessite d'être particulièrement rigoureux dans ses démarches et de maîtriser certains éléments incontournables :

- CV attractif,
- elevator pitch,
- confiance en soi, persévérance,
- projet professionnel clair,
- état d'esprit positif,
- communication orale efficace,
- etc.

Au cours du Bachelor Management et Entrepreneuriat by EMINEO, chaque étudiant devra mener cette recherche à trois reprises :

### En B1

stage de 2 mois  
minimum

### En B2

stage de 2 mois  
minimum

### En B3

contrat d'apprentissage  
ou de professionnalisation

Le groupe EMINEO met à disposition gratuitement son dispositif CARE composé de plusieurs temps forts qui permettent aux candidats de maximiser leurs chances de voir aboutir leurs recherches et de trouver ainsi une entreprise d'accueil en lien avec leur projet professionnel.

01

1<sup>er</sup> contact

02

Entretien  
d'admission

## Dispositif CARE

03

### • Ateliers thématiques

Des ateliers thématiques collectifs ou individuels sont proposés tout au long de l'année :

- Valoriser son profil • Soigner son e-réputation • Démarcher les entreprises
- Trouver son alternance en 5 étapes • Réussir son entretien d'embauche

### • Mise en relation avec les entreprises partenaires

AFOREM dispose d'un important réseau d'entreprises partenaires. Les informations compilées lors de l'entretien d'admission permettent ainsi à nos équipes de proposer aux candidats des offres ciblées en fonction de critères précis et individualisés.

### • Le suivi individualisé

En parallèle, le candidat bénéficie d'un suivi personnalisé grâce à un interlocuteur unique dont la mission est de suivre son parcours ; ceci grâce à des contacts réguliers post-admission, des invitations à des sessions individuelles de coaching et une veille informationnelle personnalisée en fonction du projet de chacun.

# Et concrètement pour nous rejoindre



aforem  
rennes - le mans

# LE FINANCEMENT DES ÉTUDES

## PARCOURS EN INITIAL

### 1<sup>ère</sup> année : B1

- **Frais d'inscription** : 400 euros TTC à régler pour confirmer son inscription
- **Frais de scolarité annuels** : 5900 euros TTC - Paiement en 1 fois ou 10 fois (mandat SEPA)



### 2<sup>e</sup> année : B2

- **Frais de scolarité annuels** : 6300 euros TTC - Paiement en 1 fois ou 10 fois (mandat SEPA)

Pour aider les étudiants et leur famille à financer ces 2 années, de nombreux établissements bancaires permettent aux étudiants d'obtenir un prêt\* qu'ils commenceront à rembourser en 3<sup>ème</sup> année grâce au salaire qu'ils percevront en alternance.

\*Sous réserve d'acceptation de leur dossier

## PARCOURS EN ALTERNANCE

### 3<sup>e</sup> année : B3

- **Gratuit et rémunéré** : En B3, le coût des études est totalement pris en charge par l'entreprise à travers le dispositif du contrat d'apprentissage ou de professionnalisation.



# CANDIDATURE ET ADMISSION

---

Grâce au Bachelor Management & Entrepreneuriat by Emineo, tout candidat déclaré admissible pourra intégrer l'école de son choix (Nantes, Rennes ou Bordeaux).

## 1<sup>ÈRE</sup> ÉTAPE : CANDIDATURE EN LIGNE ET ADMISSIBILITÉ

a

- Renseignez un dossier en ligne de manière simple et rapide sur [candidature.aforem.fr](http://candidature.aforem.fr)
- L'accompagner du règlement des frais de candidature de 80 euros.
- Dès réception de votre dossier complet, celui-ci sera étudié par le service d'admission pour valider l'adéquation des éléments fournis avec les prérequis d'admissibilité.
- Vous recevrez une réponse dans les 7 jours et en cas de recevabilité une invitation à vous inscrire à une des sessions de recrutement programmées.

02

## 2<sup>E</sup> ÉTAPE : ADMISSION ET TESTS



Composition des épreuves de sélection de recrutement :

- Tests
  - Anglais
  - Culture générale
- Épreuve écrite : « une histoire de mot »
- Épreuve orale : « l'oral insolite »
- Entretien de motivation

Les critères de sélection :

- Niveau de culture générale satisfaisant (score éliminatoire 50 %)
- Maîtrise de la langue française écrite
- Expression orale et attitude qualitatives
- Capacité à défendre son choix d'études
- Investissement dans la connaissance de l'école





# 03

## 3<sup>E</sup> ÉTAPE : INTÉGRATION

A l'issue de la session de sélection, la décision vous sera communiquée dans les 2 jours, accompagnée du contrat d'études à compléter et signer.

Pour confirmer votre intégration, il vous suffira alors de renvoyer ce contrat d'études accompagné des frais d'inscription.

**RÉSULTAT D'ADMISSION**  
\_\_\_\_\_ par e-mail \_\_\_\_\_



# aforem

rennes - Le mans

## LE BACHELOR DE TOUS LES POSSIBLES

Le Bachelor Management & Entrepreneuriat by Emineo répond aux standards européens en matière d'enseignement supérieur. Il a été pensé, construit et imaginé pour répondre d'une part aux attentes de tous les bacheliers dont le projet professionnel est encore incertain rendant le choix d'une spécialisation difficile, d'autre part pour toutes les entreprises qui recherchent des profils étudiants professionnels et opérationnels.

Ce Bachelor offre l'opportunité aux étudiants d'affiner leur projet professionnel à leur rythme pendant les deux premières années en se confrontant au monde du travail. Les stages, projets et missions réalisés en entreprise apportent toutes les réponses nécessaires pour réaliser un choix éclairé de spécialisation pour la troisième année.

Ce Bachelor EMINEO repose sur 3 axes clés que sont les softskills et compétences transverses, l'ouverture internationale et interculturelle, et les compétences opérationnelles métier afin de former les futurs professionnels accomplis de demain.

**aforem.fr**

### Campus Rennes

17 rue du Bignon  
35000 Rennes  
02 99 35 46 00

### candidature

