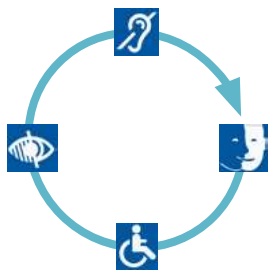




# Accessibilité de l'établissement



**Bienvenue** SAS AFOREM Rennes

Enseignement supérieur

→ Le bâtiment et tous les services proposés sont accessibles à tous

oui

non

→ Le personnel vous informe de l'accessibilité du bâtiment et des services

oui

non



**Formation du personnel d'accueil aux différentes situations de handicap**

→ Le personnel est sensibilisé.

C'est-à-dire que le personnel est informé de la nécessité d'adapter son accueil aux différentes personnes en situation de handicap.

→ Le personnel est formé.

C'est-à-dire que le personnel a suivi une formation pour un accueil des différentes personnes en situation de handicap.

→ Le personnel sera formé.



**Matériel adapté**

→ Le matériel est entretenu et réparé

oui  non

→ Le personnel connaît le matériel

oui  non



**Contact :** [fabienne.mellier@aforem.fr](mailto:fabienne.mellier@aforem.fr)



**Consultation du registre public d'accessibilité :**



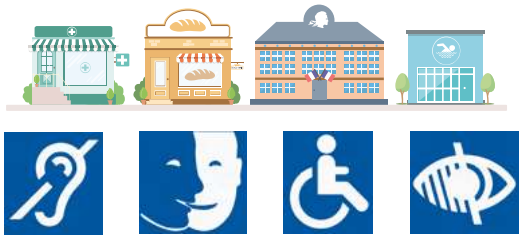
à l'accueil



sur le site internet

N° SIRET : 411 454 606 000 87

Adresse : 17 rue du Bignon 35000 Rennes



# Certaines prestations ne sont pas accessibles



1. ....  
.....



Ce service sera accessible le : .....



Ce service ne sera pas accessible  (voir l'autorisation)



Une aide peut être disponible à la demande ou sur réservation :

oui  non



2. ....  
.....



Ce service sera accessible le : .....



Ce service ne sera pas accessible  (voir l'autorisation)



Une aide peut être disponible à la demande ou sur réservation :

oui  non



3. ....  
.....



Ce service sera accessible le : .....



Ce service ne sera pas accessible  (voir l'autorisation)



Une aide peut être disponible à la demande ou sur réservation :

oui  non