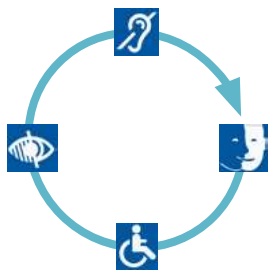




Accessibilité de l'établissement



Bienvenue SAS AFOREM

Enseignement Supérieur

→ Le bâtiment et tous les services proposés sont accessibles à tous

oui

non

→ Le personnel vous informe de l'accessibilité du bâtiment et des services

oui

non



Formation du personnel d'accueil aux différentes situations de handicap

→ Le personnel est sensibilisé.

C'est-à-dire que le personnel est informé de la nécessité d'adapter son accueil aux différentes personnes en situation de handicap.

→ Le personnel est formé.

C'est-à-dire que le personnel a suivi une formation pour un accueil des différentes personnes en situation de handicap.

→ Le personnel sera formé.



Matériel adapté

→ Le matériel est entretenu et réparé

oui non

→ Le personnel connaît le matériel

oui non



Contact : Johnny NICOLAS - 02 43 88 29 42 - johnny.nicolas@aforem.fr



Consultation du registre public d'accessibilité :



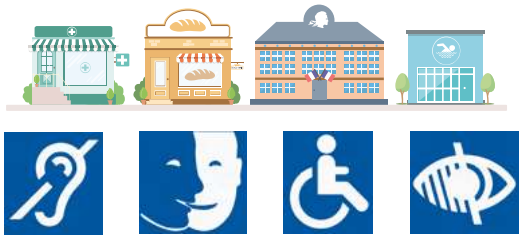
à l'accueil



sur le site internet

N° SIRET : 411 454 606 000 79

Adresse : Zone ActiNord - Le Bas Palluau - Les Vignes 72650 La Chapelle Saint Aubin



Certaines prestations ne sont pas accessibles



1.
.....



Ce service sera accessible le :



Ce service ne sera pas accessible  (voir l'autorisation)



Une aide peut être disponible à la demande ou sur réservation :

oui non



2.
.....



Ce service sera accessible le :



Ce service ne sera pas accessible  (voir l'autorisation)



Une aide peut être disponible à la demande ou sur réservation :

oui non



3.
.....



Ce service sera accessible le :



Ce service ne sera pas accessible  (voir l'autorisation)



Une aide peut être disponible à la demande ou sur réservation :

oui non